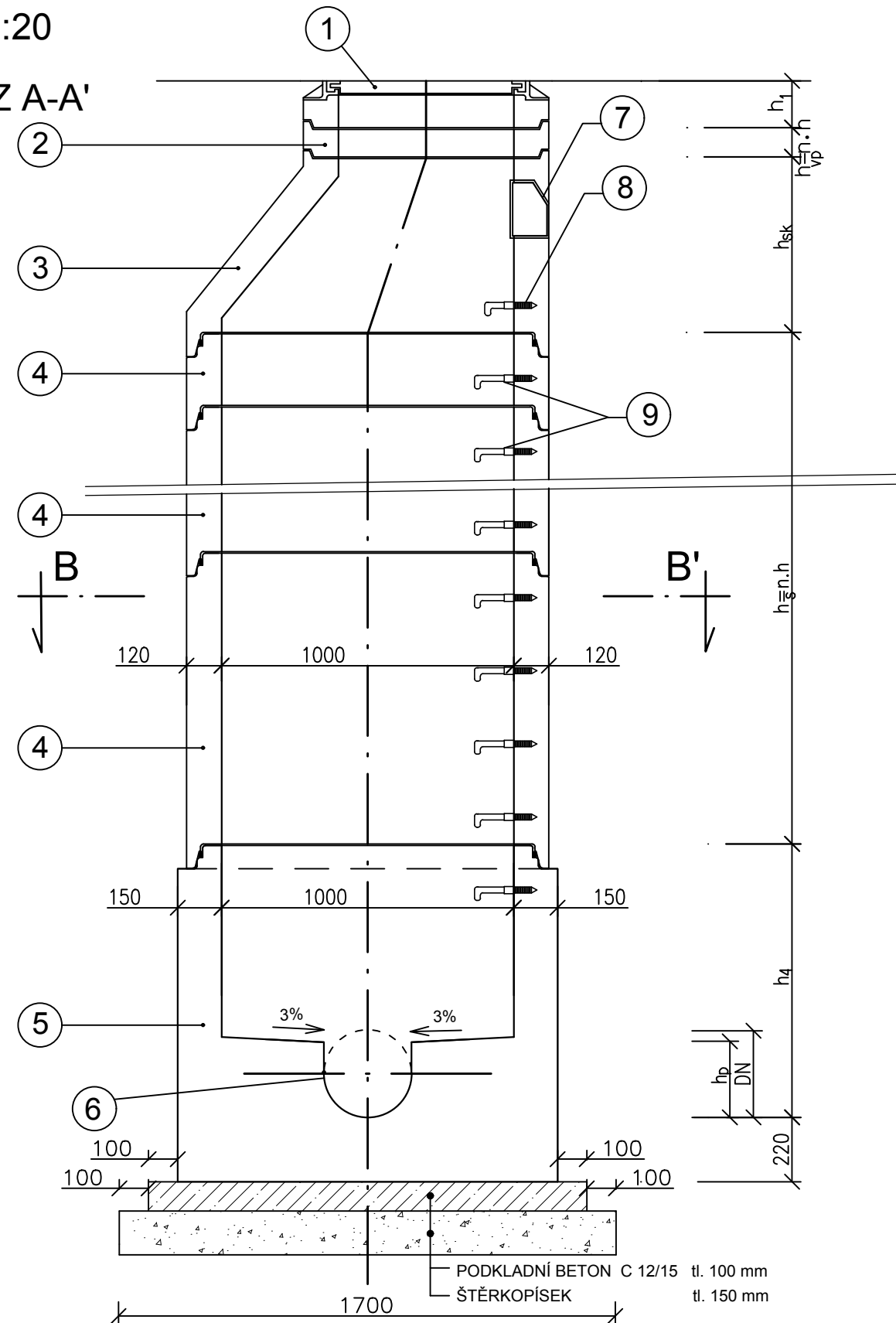
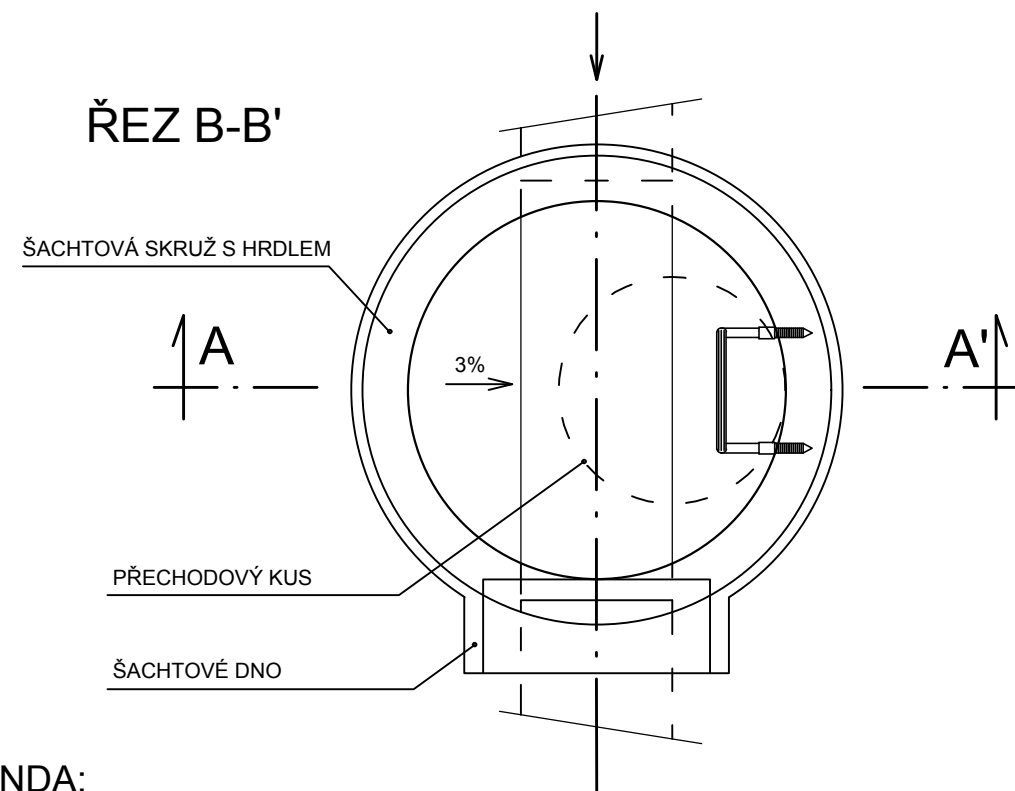


M 1:20

ŘEZ A-A'



- SKRUŽE I ŠACHTOVÁ DNA JSOU DODÁVÁNY VČETNĚ OCELOVÝCH STUPADEL S PE POVLAKEM DIN 19555
- PŘI ZAKLÁDÁNÍ POD HPV BUDE ŠACHTA OPATŘENA OCHRANNÝM NÁTĚREM DO VÝŠKY
NAD 0,5 M NAD USTÁLENOU HLADINU HPV



- ① ŠACHTOVÝ POKLOP tř.D400
tř.B125
tř.A15
- ② VYROVNÁVACÍ PRSTENEC
- ③ ŠACHTOVÝ KÓNUS S HRDLEM
- ④ ŠACHTOVÁ SKRUŽ S HRDLEM
- ⑤ ŠACHTOVÉ DNO

$h_1 = 160$ mm	
$h_1 = 125$ mm	
$h_1 = 70$ mm	
PREFA	BETA
$h_{vp} = 40$ mm	$h_{vp} = 40$ mm
$h_{vp} = 60$ mm	$h_{vp} = 60$ mm
$h_{vp} = 80$ mm	$h_{vp} = 80$ mm
$h_{vp} = 100$ mm	$h_{vp} = 100$ mm
PREFA	BETA
$h_{sk} = 580$ mm	$h_{sk} = 670$ mm
PREFA	BETA
$h_s = 250$ mm	$h_s = 250$ mm
$h_s = 500$ mm	$h_s = 500$ mm
$h_s = 1000$ mm	$h_s = 1000$ mm
PREFA	BETA
$h_4 = 600$ mm	$h_4 = 920$ mm
$h_4 = 800$ mm	$h_4 = 1120$ mm
$h_4 = 1000$ mm	
$h_4 = 1200$ mm	

- 6** KYNETA - ÚPRAVA DLE MATERIÁLU PŘÍTOK. POTRUBÍ:
 POTRUBÍ Z PP - PŮLŽLÁBEK Z PVC + NÁTĚR NÁSTPNIC
 POTRUBÍ Z KT - KAMENINOVÝ PŮLŽLÁBEK + KLINKER C
 POTRUBÍ Z BT - NÁTĚR DNA
 POTRUBÍ ZE SLOLAMINÁTU - SKLOLAM. PŮLŽLÁBEK+CIH
 KYNETA - U SPADIŠŤOVÝCH ŠACHET:
 POTRUBÍ Z PP - ČEDIČOVÝ PŮLŽLÁBEK + KLINKER CIH
 URČENÍ VÝŠKY PODESTY PODLE DN PŘÍTOKU:
- | | | | | | | | | |
|----------------|-----|-----|-----|-----|-----|-----|-----|-----|
| DN | 150 | 200 | 250 | 300 | 400 | 500 | 600 | 800 |
| h _p | 150 | 200 | 250 | 300 | 400 | 400 | 400 | 400 |

DN	150	200	250	300	400	500	600	800
h _p	150	200	250	300	400	400	400	400



			ČÍSLO SOUPRAVY:
REVIZE Č.	DATUM	ZMĚNA	



SUDOP BRNO, spol. s r.o.
Kounicova 26
611 36 Brno

OBJEDNAVATEL:	Správa železnic, státní organizace, Dlážděná 1003/7, 110 00 Praha 1 Stavební správa západ (organizační jednotka)		tel. : +420 972 625 804 E-mail: sudop@sudop-brno.cz	
PROFESNÍ SKUPINA:	32 Potrubní vedení	VEDOUcí PROF. SKUPINY Ing. Daniela Šimkovičová	GENERÁLNÍ ŘEDITEL Ing. Kamil Chmela	
ODPOVĚDNÝ PROJ. ZAKÁZKY Ing. Jan Zářecký <i>J. Zářecký</i>	ODPOVĚDNÝ PROJ. PS, SO Ing. Daniela Šimkovičová <i>Šimkovičová</i>	Ing. Daniela Šimkovičová <i>Šimkovičová</i>	KONTROLOVAL Ing. Bohdan Plch <i>Plch</i>	
KRAJ: Jihočeský	POVĚŘENÝ OÚ: Tábor		STUPEŇ: DUSP+PDPS	
REKONSTRUKCE NZEE A KABELOVÝCH ROZVODŮ NN V ŽST. TÁBOR ODVODNĚNÍ ZPEVNĚNÝCH PLOCH			ZAK. ČÍSLO 20130-01-1021	ARCH. ČÍSLO 2021240002
			MĚŘITKO 1:20	POČET FORMÁTŮ 3 A4
			DATUM: 10/2021	
Revizní šachta			ČÁST DOKUM. D.2	PŘÍLOHA 5